

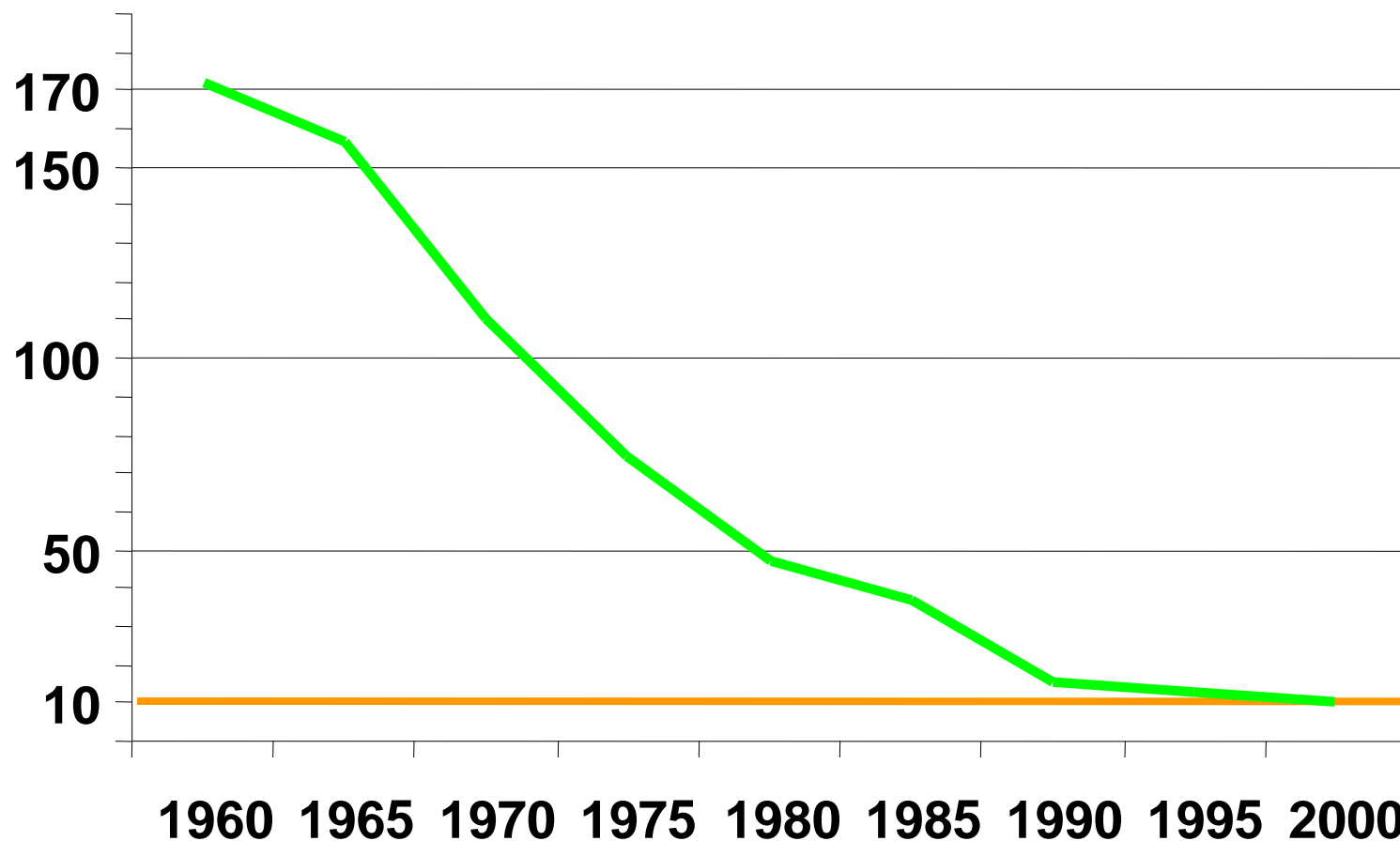


# Ситуация по туберкулезу и проблемы контроля за туберкулезом в Финляндии

Рауни Руохонен

Ведущий врач, организация FILHA

# Заболеваемость туберкулезом/100 000 в Финляндии

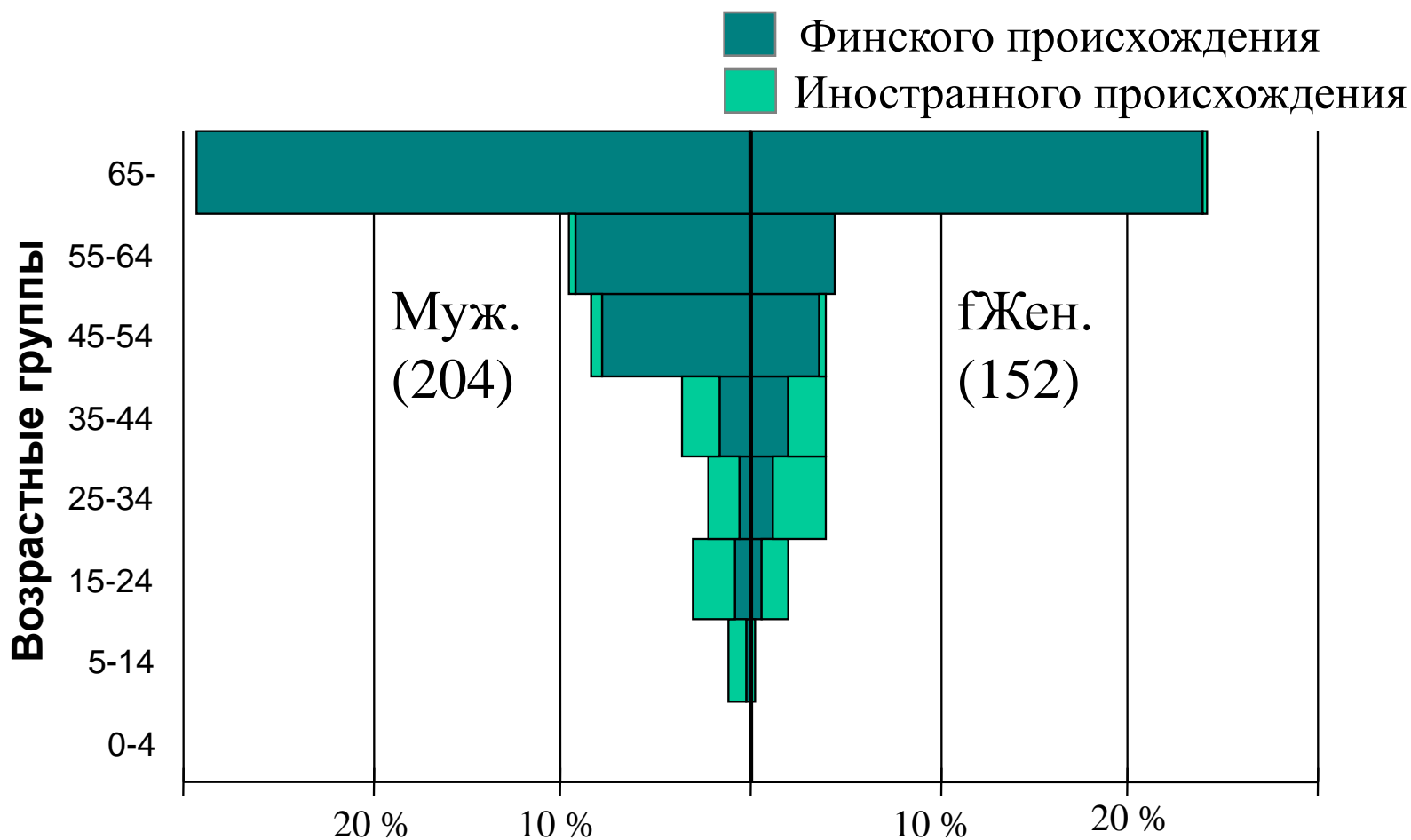


# Случаи регистрации туберкулеза, показатели рецидивов и завоза из-за пределов Финляндии

Доля завезенного  
туберкулеза среди  
новых случаев

Год	Новые случаи		Выявленные ранее		%
	Кол-во	Показатель	Кол-во	Показатель	
2000	546	10.6		0.0	8,6
2001	501	9.7		0.0	13,2
2002	476	9.2	1	0.0	10,3
2003	412	7.9	3	0.1	12,3
2004	329	6.3	7	0.1	12,5
2005	354	6.8	18	0.3	14,5
2006	281	5.3	16	0.3	17,8
2007	333	6.3	15	0.3	21,3
2008	328	6.2	16	0.3	15,7
2009	405	7.6	14	0.3	30,1

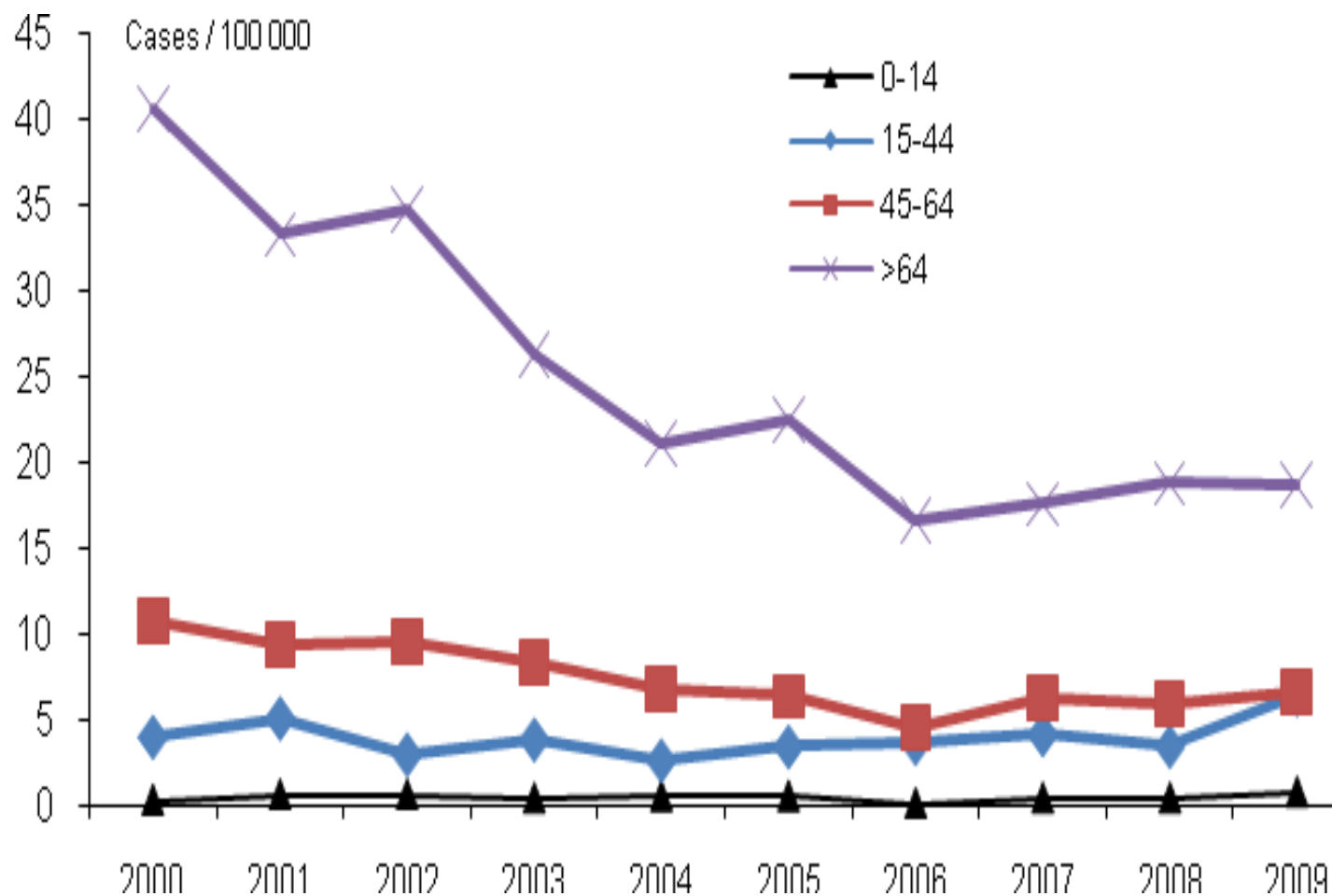
# Случаи туберкулеза по возрастным группам, полу и происхождению, 2005 г.



# Результативность лечения по новым случаям легочного туберкулеза, подтвержденным результатами посева, диагностированным в 2007 и 2008 годах

	Успех	Умер	Неудача	Прерван	Еще на лечении	Ре-тат не известен	Всего
<b>2007</b>	<b>130</b>	<b>35</b>	<b>1</b>	<b>2</b>	<b>7</b>	<b>6</b>	<b>181</b>
<b>%</b>	<b>71,8</b>	<b>19,3</b>	<b>0,6</b>	<b>1,1</b>	<b>3,9</b>	<b>3,3</b>	<b>100</b>
<b>2008</b>	<b>123</b>	<b>27</b>	<b>1</b>	<b>2</b>	<b>9</b>	<b>8</b>	<b>170</b>
<b>%</b>	<b>72,4</b>	<b>15,9</b>	<b>0,6</b>	<b>1,2</b>	<b>5,3</b>	<b>4,7</b>	<b>100</b>

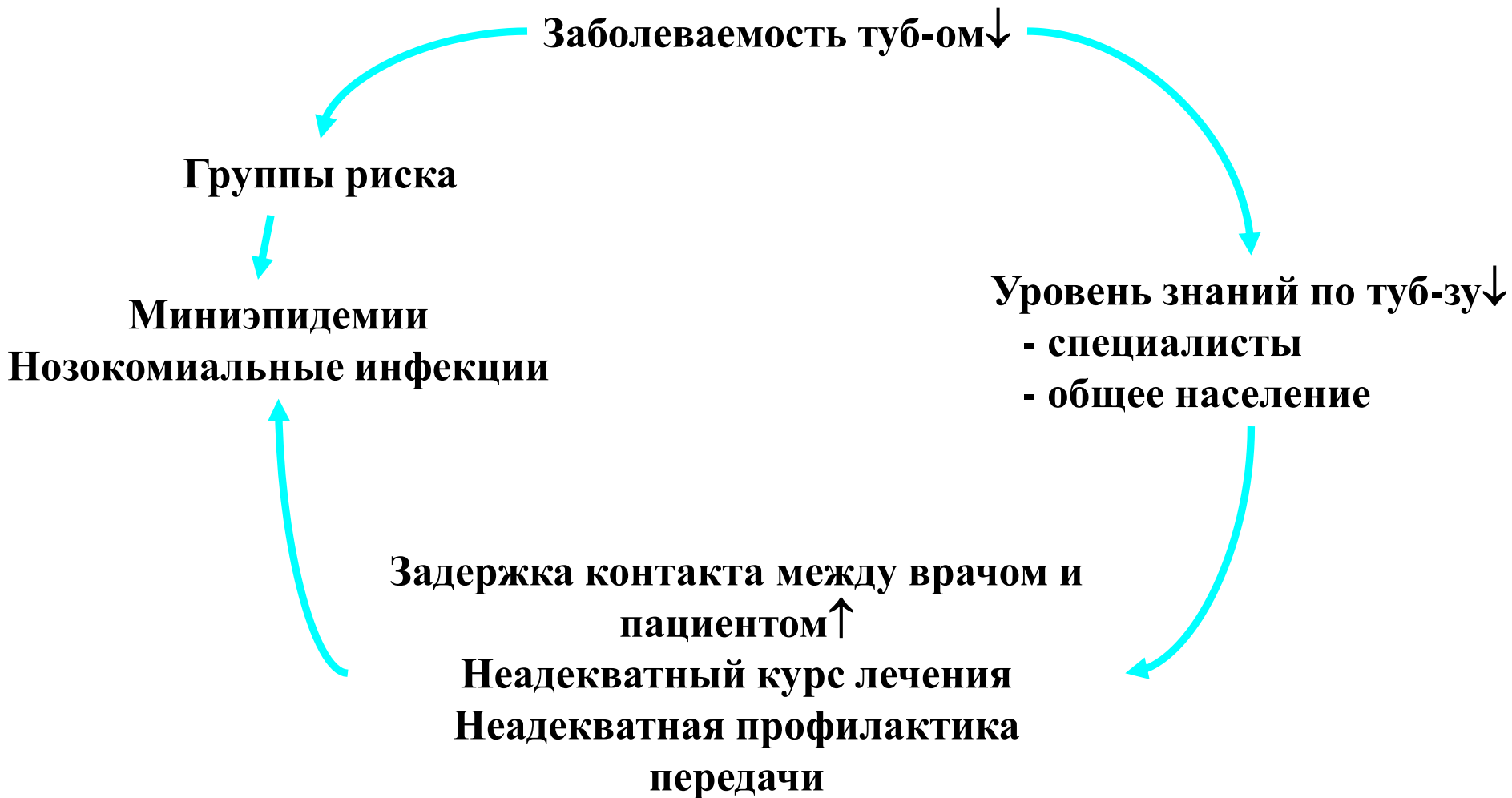
# Показатели регистрации по возрастным группам



# Туберкулез в Финляндии

- Заболеваемость 7,6 / 100 000 (2009)
- ~ Всего по настоящий момент зарегистрировано 40 случаев МЛУ туберкулеза (0,4 -2%)
- ~ Всего зарегистрировано 80 случаев сочетанной инфекции туберкулез+ВИЧ (1-9 в год = 1,4% от всех случаев туберкулеза на 2009 г.)
- 20-30% из всех выявленных случаев – иностранного происхождения
- 0-2 случаев в исправительных учреждениях в год
- Уровень знаний по туберкулезу снижается

# Проблемы низкой заболеваемости туберкулезом





# Меры по решению проблем

- Обучение медицинских работников
- Совершенствование национальной системы эпидемконтроля и нормативной базы, учреждение двух национальных экспертных групп
- Расширение DOT, стандартизация мониторинга лечения, мониторинга результативности лечения
- Меры, направленные на определенные группы риска
- Совершенствование профилактики передачи туберкулеза внутри учреждений

# ОБУЧЕНИЕ В РАМКАХ НАЦИОНАЛЬНОЙ ПРОГРАММЫ ПО ПРОФИЛАКТИКЕ ТУБЕРКУЛЕЗА В 2007-2010

Информирование общественности о Программе по туберкулезу

Совершенствование базовых знаний по ТВ

Организация обучения по вопросам ТВ для различных целевых групп

Поддержка разработки программ профилактики ТВ на уровне больничных округов и развития сетевого сотрудничества

Банк презентаций по ТВ для учебных целей

Тренинги в больничных округах

Обучение через интернет

Другие тренинги

Обучение по внедрению программы по туберкулезу на местном уровне, затрагивающей все больничные округа, в 2007 г.

Учебный пакет открытого доступа в интернете для специалистов и студентов-медиков

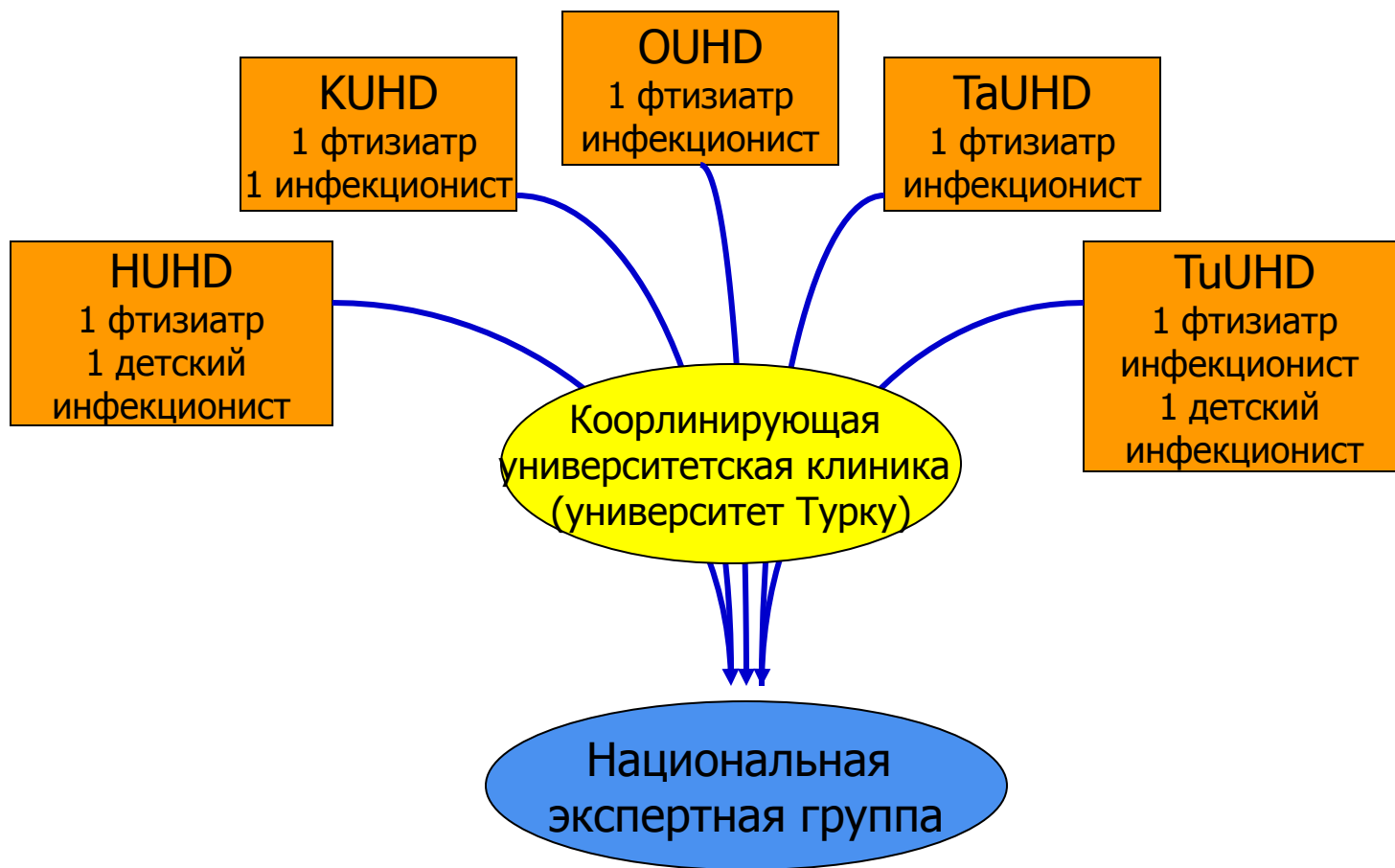
- медсестры, специалисты общественного здравоохранения
- производственное здравоохранение
- персонал в центрах для беженцев
- пенитенциарное здравоохранение
- библиотека презентаций по ТВ

Проект

Цели

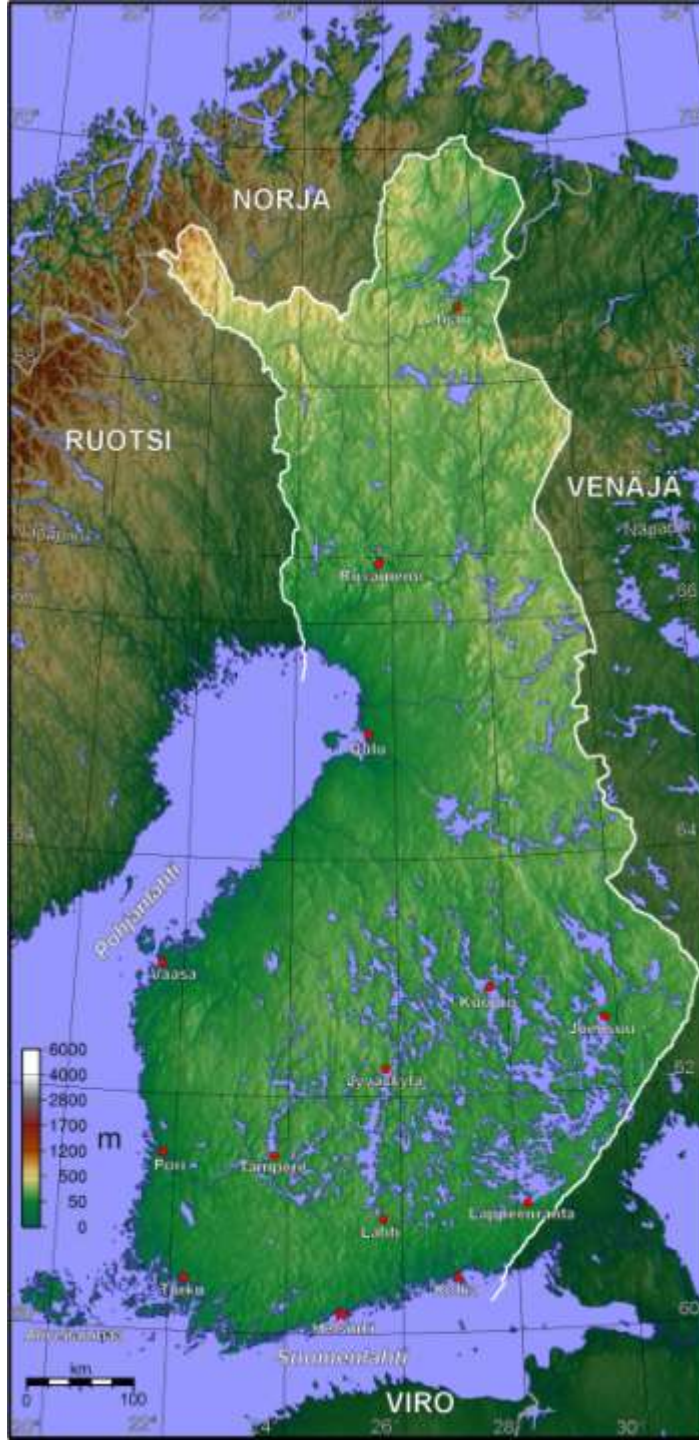
Компоненты

# Национальная экспертная группа по лечению туберкулеза



# Совершенствование мер работы в с группами риска

- Скрининг
  - Иммигранты из стран с высоким уровнем заболеваемости
  - Пожилые люди старше 75 лет
  - Бездомные, наркозависимые и алкоголики
- Расследования контактов
- Программы DOT
- Лечение латентного ТВ
- Прививки БЦЖ среди групп риска



- В различных частях страны свои проблемы



## Хельсинки и Южная Финляндия

- 117 - 152 случаев ТВ в год
- Заболеваемость 6,73
- 7 исправительных учреждений
- Несколько центров для беженцев
- Близость Таллинна, Эстонии





## Лапландия

- 6 - 24 случаев в год
- Заболеваемость 3,2 (-12,9)
- Удаленность учреждений
- Одна тюрьма-поселение
- Близость Мурманской области

# Подход к группам риска на местном уровне

- Оценка величины групп риска на местном уровне
- Выстраивание взаимодействия с поставщиками услуг



# Участники противотуберкулезного контроля в больничных округах



# Необходимо дальнейшее совершенствование научно-исследовательской работы и эпидемконтроля

- Выявление групп риска
- Улучшение мониторинга эффектов принимаемых мер, например, отслеживания контактов и т.д.
- Анализ задержек при постановке диагноза и лечении
- Кол-во и результативность курсов лечения латентного туберкулеза

# Спасибо за внимание!

